

RAZAS

de

DAVID MAMET

en el

MATADERO NAVES DE

Es una obra que a los abogados les deja Kao

Razas.2010.Mamet

Escrito por www.madridteatro.net

Sábado, 25 de Diciembre de 2010 16:24 - Actualizado Domingo, 20 de Febrero de 2011 19:31



en el

MATADERO NAVES DEL ESPAÑOL

Del 15 de diciembre de 2010 al 23 de enero de 2011

David Mamet es autor familiar y representado en España. Para el espectador medio **David Mamet** le puede ser más familiar por guiones cinematográficos como

El cartero siempre llama dos veces

– versión de 1981 - o

Los intocables

de

Eliot Ness

.

Tres productoras – **Mariatonianos – Tespis – TelyCual**
producciones

cabo del montaje de
Broadway, 2009).

- se han unido para llevar a

Razas (

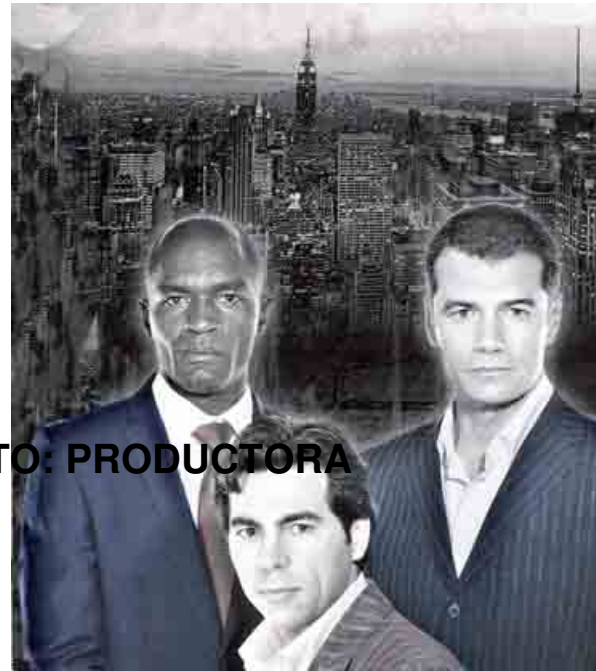


FOTO: PRODUCTORA

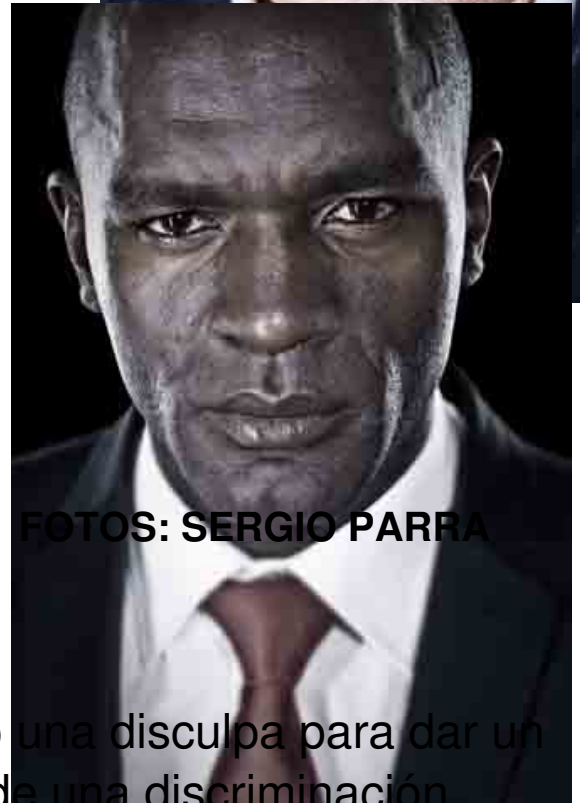
Lo que atrapó del texto a **Bernabé** fue

- *En primer lugar el que es un thriller que intriga desde la primera hoja. Empecé a leer la obra sabiendo que tenía que hacer algo. En segundo lugar es que se trata de un*

Mamet

en estado puro. Ha creado diálogos y personajes tan característicos, realistas y tan irónicos propios de él. Es capaz de engancharte sabiendo que lo que se dice es fuerte. En tercer lugar es la crítica que hace del sistema judicial y legal del Estados Unidos. Si tienes el mejor abogado, serás absuelto. Otro tema es el racismo que es crucial a la trama. De este modo da un pellizco a la sociedad americana, pero no un racismo de blanco/negro, sino de negro/blanco. El racismo, en el fondo, no entiende de color.

Dos abogados reciben la visita de un adinerado ejecutivo blanco en busca de defensa legal tras ser acusado de violación de una chica negra. Cuando la joven ayudante del despacho – también de raza negra – se implica en el caso, las auténticas opiniones de cada uno empiezan a revelarse quedando la inocencia del imputado en entredicho.



En realidad el racismo aparece como una disculpa para dar un pullazo al sistema. No se trata pues de una discriminación solamente por la raza, pues el racismo como discriminación aparece en otros ámbitos. Lo importante es ver la igualdad en todos los seres humanos. Por lo tanto, en el fondo, se trata del tema de la igualdad.

- *Otro tema más profundo – añade **Tony** -, es el de los prejuicios. A los cuatro personajes les asoman continuamente los prejuicios. Es muy complicado darte cuenta de ello cuando surge el prejuicio.*

Mamet pone, pues, en el punto de mira a jueces y abogados.

- *Estos dos colectivos se sentirán tocados – corrobora **Bernabé** -, y de hecho hay un día para los jueces con el 25% de descuento.*

□ *Es una obra que para los abogados les deja Kao, pues es una clase magistral de Abogacía.*

- *Si yo fuera abogado esta función me interesaría mucho, pues se dicen muchas cosas judiciales. Es un caramelo, una joyita el poder decir cosas - añade **Toni Cantó**.*

El espacio escénico, ideado por **Ana Garay**, se aparta del concepto de la versión de Nueva York, en donde se ha preferido un

concepto más realista. Aquí es más concepual.

Bernabé Rico cree encontrar ciertas similitudes con Nueva York. Se estrena en España un año después y, como allí, una actriz que debuta en el teatro:

Montse Plá

, hija de la actriz

Beatriz Carvajal

.

Montse

tiene ya su experiencia profesional como actriz en televisión y cine, pero

Razas

es su primera experiencia en teatro

FUNCIÓN

De martes a sábado: ~~20:00~~ **18:00 H.**

Domingos: **18:00 H.**

PRECIO

22€

Martes y miércoles: ~~16€~~ **16€**

Título: *Razas*

Autor: *David Mamet*

Versión: *Bernabé Rico*

Espacio escénico: *Ala Garay*

Iluminación: *José Manuel Guerra*

Vestuario: *Álvaro Moreno*

Fotografía: *Sergio Parra*

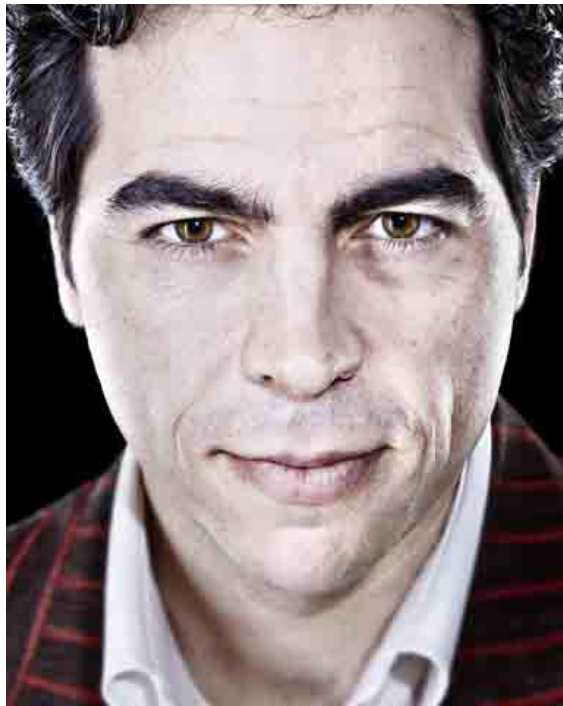
Ilustración: *Javier Termenón*

Producción: *Mariatonianos – Tespis – TalyCual Producciones*

Distribución: *Manuel Álvarez Producciones.*

Intérpretes: *Toni Cantó (jack Lawson), Emilo Buale (Henry Brown)*

Dirección: *Juan Carlos Rubio*





FOTOS. SERGIO PARRA

Más información

[Razas. 2010. Mamet. Entrevista](#)
[Razas. 2010. Mamet. Crítica.](#)
www.razaslaobra

[**www.madridteatro.net**](http://www.madridteatro.net)



Matadero madrid

naves del español

DIRECTOR: MARIO GAS

paseo de la chopera, 14

28045 - madrid

metro: legazpi, líneas 3 y 6

bus: 6, 8,18,19, 45,78 y 148

Cercanía: embajadores

<http://www.munimadrid.es>

Entradas: Sudar ~~Galas~~ de de Cataluña

y Tel-entrada (24 horas) 902 10 12 12