

## **Pinocchio. Compañía Flamenco Rubén Olmo.**

Escrito por [www.madridteatro.net](http://www.madridteatro.net)

Viernes, 12 de Marzo de 2010 20:10 - Actualizado Martes, 11 de Mayo de 2010 18:48

---



### **PINOCCHIO**

**por la COMPAÑÍA FLAMENCO**

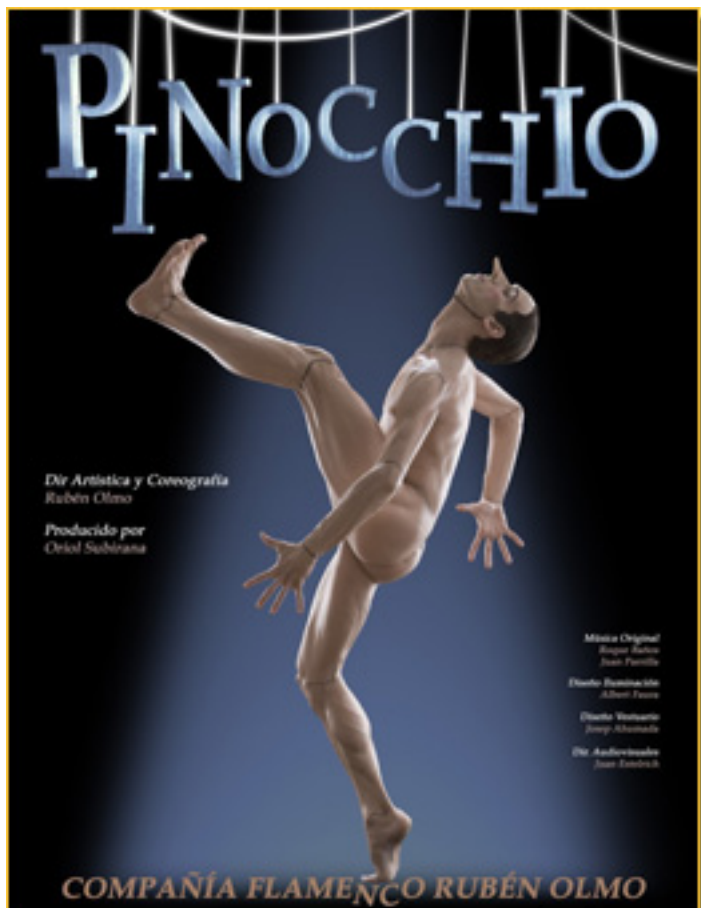
**RUBÉN OLMO**

**en el TEATRO ALBÉNIZ de MADRID**

[2008-01-27]

Del 9 al 20 de enero de 2008





5102010 de enero de 2008 - **COMPAÑÍA FLAMENCO RUBÉN OLMO**

**Carlo Collodi** creó un muñeco de madera y publicó en 1883 *Le aventure de Pinocchio*. Pronto se convirtió en fuente de inspiración para diversas versiones. En todo este trasiego de versiones, según

**Rubén Olmo**

...

- Fue perdiendo su espíritu **125 años de su primera edición** popular se oculta un relato lleno de

Ahora

**Rubén Olmo**

vuelve a la historia en **clásica**

y con e

- ... recuperar la intención de la historia original, un relato que habla del peso de las decisiones, el b

## Pinocchio. Compañía Flamenco Rubén Olmo.

Escrito por [www.madridteatro.net](http://www.madridteatro.net)

Viernes, 12 de Marzo de 2010 20:10 - Actualizado Martes, 11 de Mayo de 2010 18:48

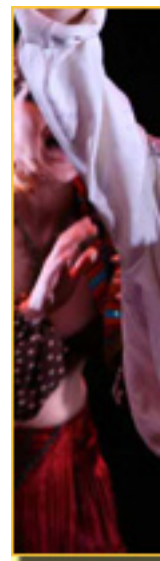
---



**RUBÉN OLMO**

### **COMMEDIA DELL'ARTE, FLAMENCO Y DANZA CONTEMPORANEA PARA PINNOCHHIO**

La coreografía parte de una estética inspirada en la...



- ...

**Commedia**

**de'Il**

**Arte**

. 7

## Pinocchio. Compañía Flamenco Rubén Olmo.

Escrito por [www.madridteatro.net](http://www.madridteatro.net)

Viernes, 12 de Marzo de 2010 20:10 - Actualizado Martes, 11 de Mayo de 2010 18:48

---

**RUBÉN OLMO**

**FOTO: PEDRO GATO**



La partit

**FOTO: PEDRO GATO**

### **FUNCIÓN**

De martes a viernes: **20:30 h.**

Sábado: **19:00 h.**

Domingo: **19:00 h.**

y

**22:00 h.**

### **PRECIO**

De **22 € a 15 €**

Descuento **Carnet**

y mayores **65 años**

**joven**

## Pinocchio. Compañía Flamenco Rubén Olmo.

Escrito por www.madridteatro.net

Viernes, 12 de Marzo de 2010 20:10 - Actualizado Martes, 11 de Mayo de 2010 18:48

---

**Título:**

<b>A partir del texto</b>	<i>"Le aventure de Pinocchio"</i> <i>Carlo de Collodi</i> <i>Rubén Olmo</i>
<b>Música Original:</b>	<i>Roque Baños/ Juan Parrilla</i>
<b>Iluminación:</b>	<i>Albert Faura</i>
<b>Vestuario:</b>	<i>Joseph Ahumana</i>
<b>Audiovisuales:</b>	<i>Juan Estrellich</i>
<b>Producción:</b>	<i>Oriol Subirana</i>
<b>Compañía</b>	<i>Flamenco Rubén Olmo</i>
<b>Orquesta Sinfónica</b>	<i>Ciudad de Praga</i>
<b>Dirección:</b>	<i>Rubén Olmo</i>
<b>Estreno en Madrid:</b>	<i>Teatro Albéniz</i> <i>9 - 1 - 2008</i>



**FOTO: PEDRO GATO**



## Más información

---

[Pinocchio - Entrevista](#)  

---

[www.madridteatro.net](http://www.madridteatro.net)



## **Pinocchio. Compañía Flamenco Rubén Olmo.**

Escrito por [www.madridteatro.net](http://www.madridteatro.net)

Viernes, 12 de Marzo de 2010 20:10 - Actualizado Martes, 11 de Mayo de 2010 18:48

---

### **TEATRO ALBÉNIZ**

Teatro de la Comunidad de Madrid

Dirección: Cristina Santolaria

C/ de la Paz, 11

28012 - Madrid

Tf. 91 531 83 11

Metro: Sol

Autobuses: 3,515,50,51,52,53,150

[www.teatroentradas.com](http://www.teatroentradas.com)