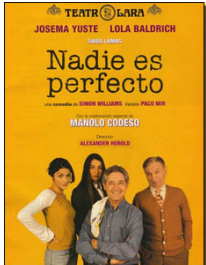


## Nadie es perfecto

Escrito por [www.madridteatro.net](http://www.madridteatro.net)

Sábado, 27 de Febrero de 2010 10:29 - Actualizado Martes, 27 de Abril de 2010 15:15

---



[NADIE ES PERFECTO de SIMON WILLIAMS en versi&oacute;n  
de PACO MIR](#)

[LLEGA AL TEATRO LARA DE MADRID](#)

[2005-02-13]

&quot;Se escriben m **Nadie es perfecto**, cuyos sntomas, una de ellas los de

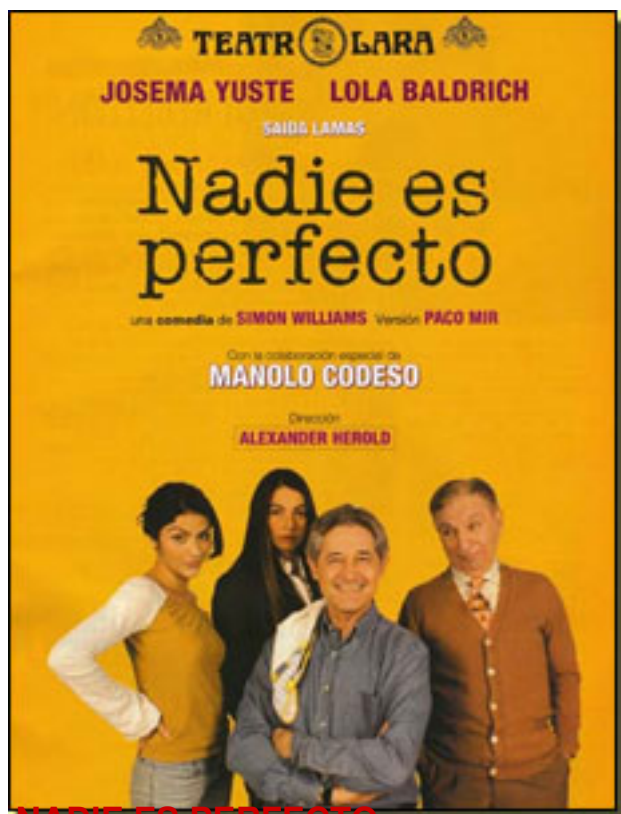
---

## Nadie es perfecto

Escrito por [www.madridteatro.net](http://www.madridteatro.net)

Sábado, 27 de Febrero de 2010 10:29 - Actualizado Martes, 27 de Abril de 2010 15:15

---



**NADIE ES PERFECTO**

**ALEXANDER HEROLD** LA SUCESIVA MADRID

**Estreno 4 de febrero de 2005**

- &quot;Se escriben muchas comedias, cuyos autores se han dejado los dedos corrigiendo unos textos con lo que pretenden arrancar carcajadas históricas al público; muy pocas lo consiguen, pero **Nadie es perfecto** es, sin duda, una de ellas&quot;. (**Paco Mir**)

La historia

## Nadie es perfecto

Escrito por [www.madridteatro.net](http://www.madridteatro.net)

Sábado, 27 de Febrero de 2010 10:29 - Actualizado Martes, 27 de Abril de 2010 15:15

---



*Nadie es perfecta de graspa Española 12 meses teatro.*

- La comedia de sonrisa es más sesuda y puede que sea así, - ha declarado **Josema** - pero, en esta ocasión,

### **Nadie es perfecto**

, no es banal, sino que juega con frases inteligentes, giros imprevistos que obligan a una estructura literaria estricta.

## Nadie es perfecto

Escrito por [www.madridteatro.net](http://www.madridteatro.net)

Sábado, 27 de Febrero de 2010 10:29 - Actualizado Martes, 27 de Abril de 2010 15:15

---



## SAIDA LAMAS, LOLA BALDRICH Y MANOLO CODESOLA

<b>Título</b>	:	<i>Nadie es perfecto.</i>
<b>Autor</b>	:	<i>Simon Williams.</i>
<b>Versión</b>	:	<i>Paco Mir.</i>
<b>Intérpretes</b>	:	<i>Josema Yuste (Leo y Elena),</i>
<b>Dirección</b>	:	<i>Alexander Herold.</i>

## HORARIO

Miércoles y ~~Jueves~~ **10 horas**

**21 horas** Viernes:  
**19 y 22 horas** Sábados:  
**18 horas** Domingos:

## **Precio**

De **14 a 24 euros**

## **Precio reducido**

Miércoles y Jueves **De 10 a 20 euros**

## **Más información**

---

**[NADIE ES PERFECTO - Entrevista](#)** 

**[NADIE ES PERFECTO - Crítica Teatro](#)** 

**[AL DERECHO Y AL REVES -](#)**

**Nadie es perfecto**

Escrito por [www.madridteatro.net](http://www.madridteatro.net)

Sábado, 27 de Febrero de 2010 10:29 - Actualizado Martes, 27 de Abril de 2010 15:15

---

## **[Crítica Teatro](#)**



**[www.madridteatro.net](http://www.madridteatro.net)**



**TEATRO LARA**

**AFORO: 429**

**CORREDERA BAJA**

**DE SAN PABLO, 15**

**28004 - MADRID**

**TF. 91 522 89 04**

**METRO: CALLAO**

**PARKING: TUDESCOS**

**SANTO DOMINGO**

**ENTRADAS: EL CORTE**

**TF. 902 400 222**

**RESERVAS GRUPOS:**