

Sala Bululu 2120. Febrero 2016

Escrito por www.madridteatro.net

Sábado, 13 de Febrero de 2016 10:54 - Actualizado Sábado, 13 de Febrero de 2016 12:06

SALA BULULÚ 2120

Sehas El Rayo
Sábado 13 a las 22:00h

FEBRERO 2016

TEATRO BULULÚ
Calle Canarias 10
(Zona Delicias)

**TU ERES EL JURADO
TU LE APRUEBAS
O LE SUSPENDES...**
BIENVENIDO A LA
**LOCA ACADEMIA
DE INGLÉS**

VII LOCO ESPECTÁCULO EN EL QUE EL PROTA... ERES TÚ
**TODOS LOS
SABADOS Y
DOMINGOS**
17:30h

SALA BULULÚ 2120

PROGRAMACIÓN □

INFANTILES

ESTACIONES □ (***LOCA ACADEMIA DE INGLÉS***

TEATRO DE BEBÉS)

ADULTOS

IMPROVANDO
SEBAS, EL RAYO
QUEJAS DE CAMA
PALABRAS ENCADENADAS
POR UN TIEMPO AUSENTE

FEBRERO 2016

PROGRAMACIÓN INFANTIL □ .



ESTACIONES

FOTO: COMPAÑÍA KAZUMBO

ESTACIONES (TEATRO DE BEBÉS)

FECHAS: □ 6, 7, 12, 14, 20, 21, 27, 28

HORARIO: 12:30h

COMPAÑÍA: KAZUMBO

Espectáculo para bebés en el que, a través de los sentidos, los niños de 0 a 3 años, harán un recorrido mágico e inolvidable por las diferentes estaciones

Edad: *Bebés de 0 a 3 años.*

Género: *Circo.*

Dirección: *Jorge Velasco.*

Intérpretes: *Marta Emes, César Rosado y Gala Martínez.*

Autor: *Javier Sánchez.*

SINOPSIS: *Ratoncito es muy juguetón, y aprovecha cualquier época del año para pasarlo en grande. En primavera, cuando todo se llena de colores, Ratoncito se divierte con las flores y las mariposas. El verano es ideal para jugar con la arena y bañarse en la playa. Al llegar el otoño, no hay nada mejor que chapotear en los charcos, siempre con botas de agua, claro. ¿Y quién no se ha divertido en invierno haciendo un gran muñeco de nieve? ¡Ratoncito es todo un experto!*

Entradas 7€ en Taquilla. 6€ Reserva Anticipada.

Pregunta por nuestro: 4 x 3 : ¡Si venís 4, sólo pagáis 3 entradas!!!



LOCA ACADEMIA DE INGLÉS

FOTO: FEDERICO SPOSATO

LOCA ACADEMIA DE INGLÉS

FECHAS: 6, 7, 12, 14, 20, 21, 27, 28

HORARIO: 17:30H

COMPAÑÍA: 23 Razones Creaciones Artísticas

Edad: Niños de 3 a 11 años y público familiar.

Duración: 50 minutos.

Interpretes: Lolo Martín (Arthur), Mónica Verde (Teacher), Mari Cruz Jaén (Margaret)

Supervisión inglés: Stephen Brennan Beatriz Pasamón

Supervisión musical: Miguel Fernández

Fotografía: Luis Ratia Gerardo Mateo

Diseño gráfico: Federico Sposato

Atrezzo y escenografía: Manuel Santana

Diseño de vestuario: Margarita Martín

Música: Miguel Chin Pérez Trafic de blues

Letras canciones: Beatriz Pasamón Lolo Martín Cristina Sánchez

Coreografía: Zaira Buitrón

Diseño de Iluminación: Lolo Martín

Espacio sonoro: RGBK

Dramaturgia: Lolo Martín Beatriz Pasamón

Ayudante de dirección: Lidia Mayorga

Dirección: Lolo Martín

Producción: 23 Razones Creaciones Artísticas

SINOPSIS: *En un tiempo de nuestras vidas siempre hay un lugar donde nos hemos ausentado del mundo y lo hacemos porque no podemos huir de las decisiones tomadas ni de sus consecuencias. Por un tiempo ausente es un momento y un lugar donde la fortaleza reside en la esperanza.*

PRECIO ENTRADAS INFANTIL: 6€ anticipada. 7€ taquilla, y Oferta de 4x3.

PROGRAMACIÓN ADULTOS □

IMPROVBANDO

FECHAS: 5, 6

HORARIO: VIERNES 21:00H – SABADO 20:00H

Autores, directores e intérpretes: Amada Santos y Oliver Gil

Género: espectáculo de improvisaciones teatrales.

SINOPSIS: Comienza en Octubre de 2013 y desde entonces no ha parado de crecer y cosechar gran éxito de público. Más de 70 representaciones a sus espaldas hacen de **Improvando**

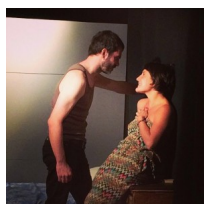
un espectáculo sólido, diferente y único. Los actores disponen de unos cinco minutos aproximadamente para representar una historia, buscando siempre la sorpresa en el espectador. Historias efímeras que hacen que sea siempre un espectáculo nuevo.



QUEJAS DE CAMA



PALABRAS ENCADENADAS



POR UN TIEMPO AUSENTE

SEBAS, EL RAYO

FECHAS: Sábado 13

HORARIO: 22:00h.

Sebas, puede presumir de haber convertido su single "In the river Madeleine" en canción del verano en 2014 en Valcavado del Páramo y Calzada de Calatrava. Cómic, músico y extremeño polifacético, está federado en un deporte de su invención: levantarse temprano para desayunar y volverse a la cama hasta la hora de la cena. Por eso a Bululú vendrá con hambre de haceros pasar un buen rato.

PRECIO ENTRADAS 6€ en Taquilla.

QUEJAS DE CAMA

FECHAS: 12, 19, 26

HORARIO: 21:00H

COMPAÑÍA: Ana Navasquillo y Demetrio Escribano

Intérpretes: Demetrio Escribano y Ana Navasquillo

Dirección: Ana Navasquillo

Texto: Carlos Vega

Música: Luis Déniz

Diseño de iluminación: Luis Déniz

Fotografía y Cartel: Luis Déniz

SINOPSIS: *Quejas de cama es una pieza donde se entrelazan las quejas de un matrimonio con unos cuantos años de casados y tal vez cansados de la rutina. Ellos intentan revivir la Pasión mediante las quejas con la finalidad de ganar en la dura batalla de la cama.*

PRECIO ENTRADAS 11€ en Taquilla. 9€ Reserva Anticipada.

PALABRAS ENCADENADAS

FECHAS: 13, 20, 27

HORARIO: 20:00H

COMPAÑÍA: JARAPANDA TEATRO

Autor: Jordi Galcerán

Intérpretes: □ Javi Figueiras (Ramón), □ María Blanco (Laura),

Dirección: *Mayte Cuervo*

Equipo técnico: *Jarapandra Teatro*

JARAPANDRA Teatro pone en escena *Palabras encadenadas*, texto de **Jordi Galcerán**, dramaturgo, guionista y traductor español, internacionalmente conocido por su obra *El método Grönholm*

SINOPSIS: *Laura y Ramón son dos mentes prisioneras de un pasado atormentado que luchan por salir airoso de un juego de palabras y significados en el que la ironía, el humor ácido, la violencia verbal y el ingenio se entrecruzan vertiginosamente.*

A través de un diálogo ágil y cuidadosamente estudiado, el espectador se ve envuelto en una montaña rusa de emociones que le llevarán a tomar partido por alguna de las dos personalidades... hasta el instante en que una nueva sorpresa cambiará de raíz su percepción de lo que realmente está ocurriendo.

PRECIO ENTRADAS 11 € en Taquilla. 9 € Reserva Anticipada.

POR UN TIEMPO AUSENTE

FECHAS: 7, 14, 21, 28

HORARIO: 20:00H

Iluminación, dramaturgia y dirección: *Jonatan González*

Ayudante de dirección: *Eduardo M. Bravo.*

Interpretes: *Emi Caínzos, Naiara Murguialday, Olvido Pombo, Laura Blázquez y Aitor Campo.*

Compañía: *Reacción Química*

Duración: *1h y 30 minutos.*

Música original: *Concepto básico.*

Género: *Drama.*

Edad: *Mayores de 16 años.*

SINOPSIS: *En un tiempo de nuestras vidas siempre hay un lugar donde nos hemos ausentado del mundo y lo hacemos porque no podemos huir de las decisiones tomadas ni de sus consecuencias. La historia está basada en entrevistas reales. Cuenta la vida de 4 mujeres*

Sala Bululu 2120. Febrero 2016

Escrito por www.madridteatro.net

Sábado, 13 de Febrero de 2016 10:54 - Actualizado Sábado, 13 de Febrero de 2016 12:06

cansadas de ser objetos. Por un tiempo ausente es un momento y un lugar donde la fortaleza reside en la esperanza.

PRECIO ENTRADAS ADULTO: 9€ anticipada. 11€ taquilla.



Más información

www.madridteatro.net



Sala Bululu 2120. Febrero 2016

Escrito por www.madridteatro.net

Sábado, 13 de Febrero de 2016 10:54 - Actualizado Sábado, 13 de Febrero de 2016 12:06



~~Boleto 50€ en la zona de Conter y Delicias~~